

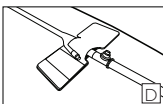
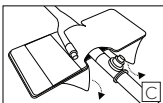
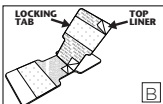
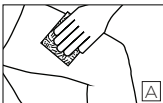
Dale®

Hold-n-Place®

Katétru Foley Adhezivní Náplastatch

Pokyny k použití

1. Očistěte a připravte místo použití. **(A)**
2. Otevřete Dale Hold-n-Place tak, aby byly vidět středové pásy. **(B)**
3. Odstraňte středové pásy a na jejich lepicí stranu umístěte močový katétr. **(B)**
4. Oviňte pojistný štítek za lumen katétru, kde se připojuje drenážní váček. Pro lepší zajištění můžete odstranit vrchní pásek. **(C)**
5. Odstraňte základní pásy, abyste odkryli lepicí plochu, a přiložte na kůži. **(C)**
6. Když je zabezpečení kompletní, Dale Hold-n-Place by měl vypadat tak, jak je uvedeno na obrázku D. **(D)**



Výměna

Každé 3 dny nebo dříve, je-li to nutné.

Odstranění

Lepicí páska by se měla sundávat opatrně, aby nedošlo k poranění pokožky.

Další výhody

Pojistný štítek lze nadzvednout, aby bylo možné přemístit trubičku.

K použití pouze u jednoho pacienta. Na jedno použití.

Video s ukázkou aplikace najdete na webu www.dalemed.com

Zdravotnické potřeby Dale jsou dostupné u dealera s nemocničním/zdravotnickým materiálem podle vašeho výběru.

Neobsahuje přírodní latex.

Dale® a Hold-n-Place® jsou registrované ochranné známky společnosti Dale Medical Products, Inc. v USA.

TEL.: +1-508-695-9316

www.dalemed.com



MDSS GmbH

Schiffgraben 41

D-30175 Hannover, Německo

