

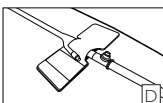
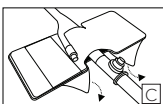
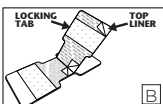
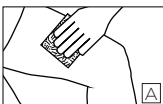
Dale®

Hold-n-Place®

Cathéter de Foley Patch adhésif

Instructions pour l'application

1. Nettoyer et préparer la zone d'application. **(A)**
2. Ouvrir le dispositif Dale Hold-n-Place de façon à exposer les protections centrales. **(B)**
3. Retirer les protections centrales et placer la sonde urinaire sur l'adhésif exposé. **(B)**
4. Envelopper la languette de fixation autour de la lumière du cathéter, à l'endroit de connexion du sac de drainage. Vous pouvez retirer la protection supérieure pour un meilleur maintien. **(C)**
5. Retirer les protections de la base pour exposer l'adhésif et appliquer sur la peau. **(C)**
6. Le Dale Hold-n-Place doit apparaître de la manière indiquée à la figure D lorsque la fixation est complète. **(D)**



Changement

tous les 3 jours ou plus souvent si besoin.

Enlèvement

retirer l'adhésif avec précaution pour éviter les traumatismes cutanés.

Avantages supplémentaires

La languette de fixation peut être soulevée pour repositionner le tube.

Produit à usage unique. Jetable.

Pour voir une démonstration en vidéo, rendez-vous sur : www.dalemed.com

Les produits médicaux Dale sont vendus par les distributeurs de fournitures médicales/à l'usage des hôpitaux.

Fabriqué sans latex de caoutchouc naturel.

Dale® & Hold-n-Place® sont des marques déposées de Dale Medical Products, Inc. aux Etats-Unis.

TÉL.: +1-508-695-9316
www.dalemed.com



MDSS GmbH

Schiffgraben 41

D-30175 Hannover, Allemagne

