

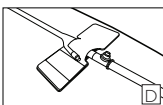
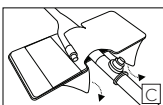
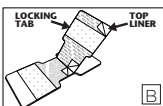
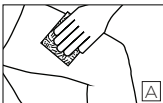
Dale®

Hold-n-Place®

Catetere di Foley cerotto adesivo

Istruzioni per l'applicazione

1. Pulire e preparare il sito di applicazione. **(A)**
2. Aprire il Dale Hold-n-Place in modo da esporre i rivestimenti centrali. **(B)**
3. Rimuovere i rivestimenti centrali e disporre il catetere urinario sulla superficie adesiva. **(B)**
4. Avvolgere la linguetta di bloccaggio attorno al catetere, in corrispondenza al connettore della sacca di raccolta. È possibile rimuovere il rivestimento superiore per accrescere la saldezza del fissaggio. **(C)**
5. Rimuovere il rivestimento della base per esporre completamente l'adesivo ed applicarlo sulla pelle. **(C)**
6. Una volta completa l'applicazione il supporto Dale Hold-n-Place dovrebbe avere l'aspetto illustrato nella figura D. **(D)**



Cambio

Ogni tre giorni o più spesso se necessario.

Rimozione

L'adesivo va rimosso con cura per evitare di traumatizzare la pelle.

Ulteriori benefici

La linguetta di bloccaggio può essere sollevata per riposizionare il catetere

Monopaziente. Monouso.

Per visionare un filmato sull'applicazione, visitare www.dalemed.com

I prodotti sanitari Dale sono reperibili presso il distributore abituale di forniture ospedaliere/sanitarie.

Non prodotto con lattice di gomma naturale.

Dale® & Hold-n-Place® sono marchi registrati di Dale Medical Products, Inc. negli Stati Uniti.

TEL.: +1-508-695-9316

www.dalemed.com



MDSS GmbH

Schiffgraben 41

D-30175 Hannover, Germania

