

# Dale®

Hold-n-Place®

폴리 카테터 홀더 접착성 패치

## 사용 방법

1. 적용 부위를 닦고 준비시키십시오. (A)

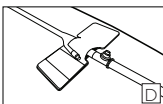
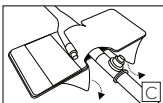
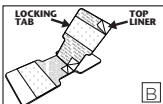
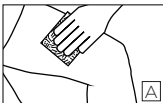
2. Dale Hold-n-Place를 열어 가운데 라이너를 노출시키십시오. (B)

3. 가운데 라이너를 떼어내시고, 요로 카테터를 노출된 접착제에 부착하십시오. (B)

4. 백이 연결되는, 카테터 관내강 너머의 잠금 탭을 싸십시오. 맨 위쪽의 라이너를 떼내면 더 단단하게 고정시킬 수 있습니다. (C)

5. 베이스 라이너를 떼내 접착제가 노출되게 해서 피부에 붙이십시오. (C)

6. 그림 D와 같이 완전히 고정되었을 때 Dale Hold-n-Place가 나타나야 합니다. (D)



## 교체

필요 시 3일 마다 또는 더 빨리

## 제거

접착제는 피부 외상을 방지하기 위해 조심하여 제거하여야 합니다.

## 추가 이점

튜브 위치 조정을 위해 잠금 탭을 올릴 수 있습니다.

### 단일 환자용. 일회용.

사용 방법을 시연하는 비디오를 보시려면, 웹사이트 [www.dalemed.com](http://www.dalemed.com)을 방문하십시오.

Dale 의료 제품들은 선호하는 병원/의료용품 딜러로부터 구입하실 수 있습니다.

**천연 고무 라텍스로 제조되지 않음.**

Dale® & Hold-n-Place® 데일 의료 제품, 미국에서 Inc.의 등록 상표입니다.

전화.: +1-508-695-9316

[www.dalemed.com](http://www.dalemed.com)



**MDSS GmbH**

Schiffgraben 41

D-30175 Hannover, 독일

