

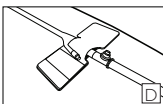
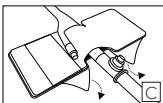
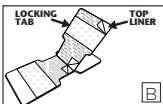
# Dale®

Hold-n-Place®

Foley kateter självhäftande plåster

## Anvisningar för påsättning

1. Rengör och förbered området där dynan ska sitta. **(A)**
2. Öppna Dale Hold-n-Place så att skyddspapperen i mitten exponeras. **(B)**
3. Ta av skyddspapperen i mitten och placera urinkatetern på den exponerade häftande ytan. **(B)**
4. Linda låsfliken förbi kateterlumen, där uppsamlingspåsen ansluts. För att säkra extra noga kan du ta bort det övre skyddspapperet. **(C)**
5. Ta av skyddspapperen från underdelarna så att den självhäftande sidan exponeras och sätt fast dem på huden. **(C)**
6. När Dale Hold-n-Place har satts fast på rätt sätt ska den se ut som i figur D. **(D)**



## Byte

Var tredje dag eller oftare om så behövs.

## Borttagning

Var försiktig när du drar bort de häftande delarna så att huden inte skadas.

## Ytterligare fördelar

Låsfliken kan lyftas så att man kan placera om katetern.

### För användning till en enstaka patient. Engångsprodukt.

För att se en video som visar hur produkten appliceras, besök [www.dalemed.com](http://www.dalemed.com)

Dale medicinska produkter fås från försäljare av sjukhus-/medicinska produkter.

**Ej tillverkad med naturgummilatex.**

Dale® & Hold-n-Place® är registrerade varumärken av Dale medicinska produkter, Inc. i USA.

TEL.: +1-508-695-9316

[www.dalemed.com](http://www.dalemed.com)



**MDSS GmbH**

Schiffgraben 41

D-30175 Hannover, Tyskland

