

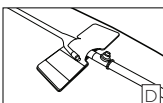
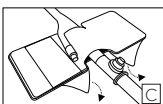
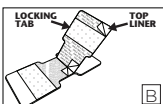
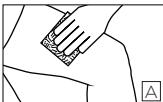
Dale®

Hold-n-Place®

Foley kateter Klæbepude

Anbringelse

1. Rens og klargør det sted, holderen skal anbringes. **(A)**
2. Bred Dale Hold-n-Place ud, så man kan se midterpladerne. **(B)**
3. Fjern midterpladerne og anbring urinkateteret på den blotlagte selvklæbende side **(B)**
4. Bøj låsefligen hen over den lumen på kateteret, hvor drænposen tilsluttes. Tag eventuelt den øverste plade af, så låsefligen sidder bedre fast. **(C)**
5. Træk papiret af den selvklæbende side på pladerne og anbring dem på huden. **(C)**
6. Dale Hold-n-Place skal sidde som vist på figur D, når den er anbragt korrekt. **(D)**



Udskiftning

Hver 3. dag eller oftere efter behov.

Aftagning

Klæbemidlet skal fjernes forsigtigt for at undgå hudskade.

Ekstra fordele

Låsefligen kan løftes, hvis katetret skal flyttes.

Til brug til en enkelt patient. Til engangsbrug.

Der ligger en video, der viser anbringelsen, på www.dalemed.com

Medicinske produkter fra Dale kan fås hos forhandlere af hospitalsudstyr/medicinsk udstyr.

Fremstillet uden naturgummilatex.

Dale® & Hold-n-Place® er registrerede varemærker tilhørende Dale Medical Products, Inc. i USA.



Dale Medical Products, Inc.
40 Kenwood Circle • Suite 7
Franklin, MA 02038-3298
T: 508-695-9316



MDSS GmbH
Schiffgraben 41
D-30175 Hannover, Tyskland

