

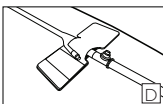
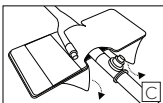
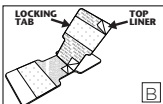
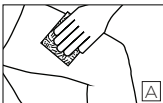
Dale®

Hold-n-Place®

De Foley-katheter met plakstrook

Aanwijzingen voor het aanbrengen

1. Het gebied waar de houder zal worden aangebracht prepareren en schoonmaken. **(A)**
2. Open de Dale Hold-n-Place zodat de middelste beschermlagen bloot komen te liggen. **(B)**
3. Verwijder de middelste beschermlagen en plaats de urinekatheter op de blootliggende kleefstof. **(B)**
4. Wikkel het sluitbandje om het lumen van de katheter, waar de drainagezak wordt aangesloten. U kunt de bovenste bescherm laag verwijderen voor extra beveiliging **(C)**
5. Verwijder de beschermlagen van de bases zodat de kleefstof bloot komt te liggen en breng het product op de huid aan. **(C)**
6. Wanneer hij volledig bevestigd is, dient de Dale Hold-n-Place er uit te zien zoals in afbeelding D. **(D)**



Vervangen

Om de 3 dagen of vroeger indien nodig.

Verwijderen

De kleefstof moet voorzichtig worden verwijderd om trauma van de huid te voorkomen.

Bijkomende voordelen

Het sluitbandje kan worden opgetild om de positie van de slang te wijzigen.

Voor gebruik bij één patiënt. Disposable.

Een videofilmje over het aanbrengen van de houder vindt u op www.dalemed.com

De medische producten van Dale zijn verkrijgbaar bij uw voorkeursleverancier van ziekenhuis-/medische benodigdheden.

Niet vervaardigd met natuurrubberlatex.

Dale® & Hold-n-Place® zijn geregistreerde handelsmerken van Dale Medical Products, Inc. in de Verenigde Staten.



Dale Medical Products, Inc.
40 Kenwood Circle • Suite 7
Franklin, MA 02038-3298
T: 508-695-9316



MDSS GmbH
Schiffgraben 41
D-30175 Hannover, Duitsland

