

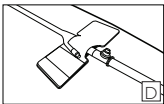
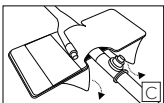
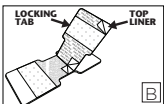
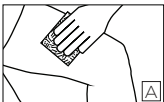
Dale®

Hold-n-Place®

Αυτοκόλλητα επιθέματα καθετήρα Foley

Οδηγίες εφαρμογής

1. Καθαρίστε και προετοιμάστε την περιοχή της εφαρμογής. **(A)**
2. Ανοίξτε το Hold-n-Place της Dale για να εκτεθούν οι κεντρικές επενδύσεις. **(B)**
3. Αφαιρέστε τις κεντρικές επενδύσεις και τοποθετήστε τον ουροκαθετήρα στο εκτεθειμένο αυτοκόλλητο. **(B)**
4. Τυλίξτε το πτερύγιο σταθεροποίησης πέρα από τον αυλό του καθετήρα, στο σημείο που συνδέεται ο σάκος παροχέτευσης. Μπορείτε να αφαιρέσετε την άνω επένδυση για καλύτερη σταθεροποίηση. **(C)**
5. Αφαιρέστε τη χάρτινη βάση του αυτοκόλλητου για να εκθέσετε το συγκολλητικό υλικό και εφαρμόστε το στο δέρμα **(C)**.
6. Το Hold-n-Place της Dale πρέπει να είναι όπως φαίνεται στην Εικόνα D όταν ολοκληρωθεί η σταθεροποίησή του. **(D)**



Αλλαγή

Κάθε 3 ημέρες ή νωρίτερα εάν είναι απαραίτητο.

Αφαίρεση

Το αυτοκόλλητο πρέπει να αφαιρείται με προσοχή για να μην τραυματιστεί το δέρμα.

Άλλα πλεονεκτήματα

Το πτερύγιο σταθεροποίησης μπορεί να ανασηκωθεί για την ανατοποθέτηση του σωλήνα.

Για χρήση σε ένα μόνο ασθενή. Αναλώσιμο.

Για βίντεο σχετικά με την εφαρμογή, επισκεφθείτε τη διεύθυνση www.dalemed.com

Τα ιατρικά προϊόντα της Dale διατίθενται από τους έγκριτους αντιπροσώπους τροφοδοσίας νοσοκομειακών / ιατρικών προϊόντων.

Δεν έχει κατασκευαστεί με φυσικό λατέξ.

Dale® & Hold-n-Place® είναι καταχωρημένα εμπορικά σήματα της Dale ιατρικά προϊόντα, Inc. στις Η.Π.Α.



Dale Medical Products, Inc.
40 Kenwood Circle • Suite 7
Franklin, MA 02038-3298
T: 508-695-9316



MDSS GmbH
Schiffgraben 41
D-30175 Hannover, Γερμανία

