

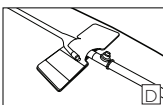
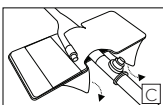
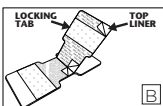
# Dale®

Hold-n-Place®

Catetere di Foley cerotto adesivo

## Istruzioni per l'applicazione

1. Pulire e preparare il sito di applicazione. **(A)**
2. Aprire il Dale Hold-n-Place in modo da esporre i rivestimenti centrali. **(B)**
3. Rimuovere i rivestimenti centrali e disporre il catetere urinario sulla superficie adesiva. **(B)**
4. Avvolgere la linguetta di bloccaggio attorno al catetere, in corrispondenza al connettore della sacca di raccolta. È possibile rimuovere il rivestimento superiore per accrescere la saldezza del fissaggio. **(C)**
5. Rimuovere il rivestimento della base per esporre completamente l'adesivo ed applicarlo sulla pelle. **(C)**
6. Una volta completa l'applicazione il supporto Dale Hold-n-Place dovrebbe avere l'aspetto illustrato nella figura D. **(D)**



## Cambio

Ogni tre giorni o più spesso se necessario.

## Rimozione

L'adesivo va rimosso con cura per evitare di traumatizzare la pelle.

## Ulteriori benefici

La linguetta di bloccaggio può essere sollevata per riposizionare il catetere

### **Monopaziente. Monouso.**

Per visionare un filmato sull'applicazione, visitare [www.dalemed.com](http://www.dalemed.com)

I prodotti sanitari Dale sono reperibili presso il distributore abituale di forniture ospedaliere/sanitarie.

**Non prodotto con lattice di gomma naturale.**

Dale® & Hold-n-Place® sono marchi registrati di Dale Medical Products, Inc. negli Stati Uniti.



Dale Medical Products, Inc.  
40 Kenwood Circle • Suite 7  
Franklin, MA 02038-3298  
T: 508-695-9316



**MDSS GmbH**  
Schiffgraben 41  
D-30175 Hannover, Germania

