

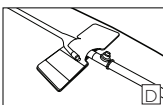
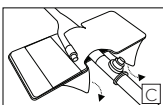
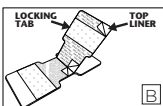
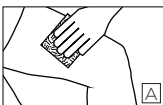
# Dale®

Hold-n-Place®

フォーリーカテーテル接着剤パッチ

## 使用方法

1. 使用する部分を清潔にし、準備します。(A)
2. Dale Hold-n-Placeを開封し、真ん中のシールを露出させます。(B)
3. 中心のシールを剥がし、露出した粘着部分に導尿カテーテルを置きます。(B)
4. 排液用バッグが接続しているカテーテルの内腔を覆うように固定タブを固定します。確実に固定するために、上側のシールを剥がしても構いません。(C)
5. ベースにあるシールを剥がし、皮膚に付けます。(C)
6. Dale Hold-n-Placeを完全に固定すると、図Dのようになります。(D)



## 交換

3日毎または必要な時はそれより早く交換して下さい。

## 剥離

粘着パッチは皮膚損傷を起こさないよう注意して剥がして下さい。

## その他の特長

カテーテルの位置を変えるために固定タブを持ち上げても構いません。

**患者一人のみにご使用下さい。使い捨て。**

使用方法のビデオはこちらからご視聴いただけます。  
[www.dalemed.com](http://www.dalemed.com)

デイルの医療品は優先病院／医療品供給ディーラーよりお求め下さい。

**天然ゴムラテックスは含まれておりません。**

Dale®およびHold-n-Place®は米国のDale Medical Products, Inc.の登録商標です。



Dale Medical Products, Inc.  
40 Kenwood Circle • Suite 7  
Franklin, MA 02038-3298  
T: 508-695-9316



**MDSS GmbH**  
Schiffgraben 41  
D-30175 Hannover, Germany

