

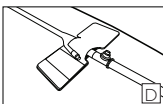
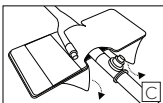
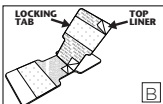
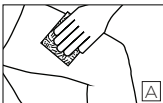
# Dale®

Hold-n-Place®

Catéter de Foley parche adhesivo

## Instrucciones de uso

1. Limpie y prepare el área donde aplicará el producto. **(A)**
2. Abra el Dale Hold-n-Place para exponer los revestimientos centrales. **(B)**
3. Quite los revestimientos centrales y coloque la sonda urinaria sobre el adhesivo expuesto. **(B)**
4. Con la lengüeta de fijación, envuelva la sonda más allá de la luz, donde se conecta la bolsa de recolección. Para mayor fijación, puede quitar el revestimiento superior. **(C)**
5. Quite los revestimientos basales para exponer el adhesivo y aplique el producto a la piel. **(C)**
6. La figura D muestra cómo debe verse el Dale Hold-n-Place al completar la fijación. **(D)**



## Cambiar

Cada 3 días, o antes si fuera necesario.

## Retirar

El adhesivo con cuidado para no dañar la piel.

## Beneficios adicionales

La lengüeta de fijación puede levantarse para cambiar la posición de la sonda.

**Para uso exclusivo en un solo paciente.**

**Desechable.**

Para ver un video sobre cómo colocar el dispositivo, visite [www.dalemed.com](http://www.dalemed.com)

Los productos médicos Dale se encuentran disponibles a través de su proveedor hospitalario/médico habitual.

**Fabricado sin látex de caucho natural.**

Dale® & Hold-n-Place® son marcas comerciales registradas de Dale Medical Products, Inc. en los Estados Unidos.



Dale Medical Products, Inc.  
40 Kenwood Circle • Suite 7  
Franklin, MA 02038-3298  
T: 508-695-9316



**MDSS GmbH**  
Schiffgraben 41  
D-30175 Hannover, Alemania

