

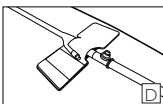
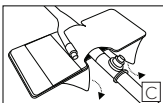
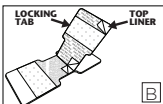
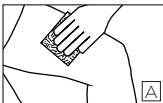
# Dale®

Hold-n-Place®

แผ่นกาวยึดสายสวนปัสสาวะ

## วิธีใช้

1. ทำความสะอาดและเตรียมผิวหนังบริเวณที่จะติด (A)
2. กางแผ่น Dale Hold-n-Place ออกมาเพื่อให้เห็นแถบกาวตรงกลาง (B)
3. ลอกแถบกาวตรงกลางออกและวางสายสวนปัสสาวะลงบนแถบกาวนั้น (B)
4. พันแถบสำหรับล็อกครอบสายสวนปัสสาวะให้พันตัวสายสวน ตรงบริเวณที่ต่อเข้ากับถุงระบายปัสสาวะ ท่านอาจลอกแถบกาวด้านบนออก เพื่อให้ยึดติดได้ดีขึ้น (C)
5. ลอกแถบกาวด้านล่างออกและติดลงบนผิวหนัง (C)
6. เมื่อติดเสร็จแล้ว ควรเห็นค้ำว่า Dale Hold-n-Place เหมือนในภาพง. (D)



## การเปลี่ยน

เปลี่ยนทุก 3 วัน หรือเร็วกว่านั้นหากจำเป็น

## การลอกออก

ใช้ความระมัดระวังในการลอกแผ่นกาวลอก เพื่อไม่ให้ผิวหนังเป็นแผล

## คุณสมบัติพิเศษเพิ่มเติม

ยกแถบสำหรับล็อกขึ้นได้ เพื่อปรับตำแหน่งสายสวนปัสสาวะ

สำหรับใช้กับผู้ป่วยคนเดียว ใช้ครั้งเดียวแล้วทิ้ง

สำหรับวิดีโอแสดงวิธีการใช้ โปรดไปที่ [www.dalemed.com](http://www.dalemed.com)

ผลิตภัณฑ์ทางการแพทย์ของ Dale มีจำหน่ายที่โรงพยาบาลผู้จัดจำหน่ายผลิตภัณฑ์ทางการแพทย์ที่ทันนวางใจ

ผลิตภัณฑ์ไม่ได้ทำจากยางลาเท็กซ์ธรรมชาติ

Dale® & Hold-n-Place® เป็นเครื่องหมายการค้าจดทะเบียนของ Dale Medical Products, Inc. ในประเทศสหรัฐอเมริกา



Dale Medical Products, Inc.  
40 Kenwood Circle • Suite 7  
Franklin, MA 02038-3298  
T: 508-695-9316



**MDSS GmbH**  
Schiffgraben 41  
D-30175 Hannover, Germany

