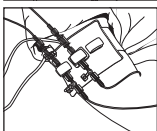
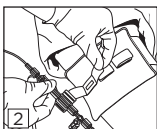
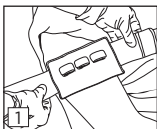


Dale®

Transducerholder

Anbringelse

1. Positioner holderen langs den flebostatiske akse (midt på brystet) og vikl den om patientens arm. Tryk på burrebåndets lukning for at sætte den fast.
2. Åbn fligene på burrebåndet, før dem gennem hullerne i transduceren/ transducerne, og luk fligene.



Til brug til en enkelt patient. Til engangsbrug

Der ligger en video, der viser anbringelsen, på www.dalemed.com.

Fremstillet uden naturgummilatex.

Dale® er et registreret varemærke, der tilhører Dale Medical Products, Inc. i USA og EU.

Dale Medical Products, Inc.
TLF.: +1-508-695-9316
www.dalemed.com



MDSS GmbH
Schiffgraben 41
D-30175 Hannover, Tyskland

