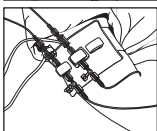
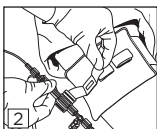
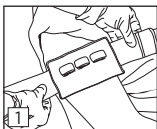


# Dale®

## Transducerhouder

### Instructies voor het aanbrengen

1. Plaats de houder ter hoogte van het rechteratrium (midden van de borst) en wikkel hem om de arm van de patiënt. Druk de klittenbandsluiting aan om deze vast te zetten.
2. Open de nodige klittenbandlipjes, steek ze door de gleuf/gleuven van de transducer(s) en druk ze aan om ze vast te zetten.



### Voor gebruik bij één patiënt. Disposable.

Een videofilmje over het aanbrengen van de houder vindt u op [www.dalemed.com](http://www.dalemed.com)

### Niet vervaardigd met natuurrubberlatex.

Dale® is een gedeponeerd handelsmerk van Dale Medical Products, Inc. in de VS en de EU.

Dale Medical Products, Inc.  
TEL.: +1-508-695-9316  
[www.dalemed.com](http://www.dalemed.com)



**MDSS GmbH**  
Schiffgraben 41  
D-30175 Hannover, Duitsland

