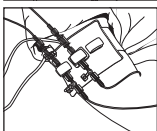
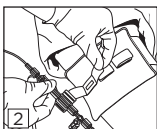
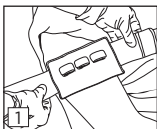


Dale®

Anturinpidin

Kiinnitysohjeet

1. Aseta pidin oikean eteisen (rinnan keskikohdan) tasolle ja kääri potilaan käsivarren ympärille. Kiinnitä painamalla tarranauha kiinni.
2. Avaa tarvittavat tarranauhat, pujota ne anturin/anturien reikien läpi ja paina kiinni.



Potilaskohtainen. Kertakäyttöinen.

Kiinnityksessä opastava video on katsottavissa osoitteessa www.dalemed.com.

Ei ole valmistettu luonnonkumilateksista.

Dale® on Dale Medical Products, Inc. -yhtiön rekisteröity tavaramerkki Yhdysvalloissa ja EU:n alueella.

Dale Medical Products, Inc.
PUHELIN: +1-508-695-9316
www.dalemed.com



MDSS GmbH
Schiffgraben 41
D-30175 Hannover, Saksa

