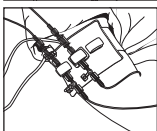
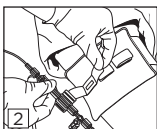
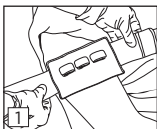


Dale®

Transducer-Halter

Anwendung

1. Halter am hydrostatischen Nullpunkt (Vorhofniveau) positionieren und um den Arm des Patienten wickeln. Klettverschluss zusammendrücken und schließen.
2. Klettverschlüsse nach Bedarf öffnen und durch die Schlitze der Transducer fädeln. Zusammendrücken und schließen.



Nur für den Gebrauch an einem einzelnen Patienten bestimmt. Einwegprodukt.

Ein Video der Anwendung finden Sie unter www.dalemed.com

Nicht mit Naturkautschuklatex hergestellt.

Dale® ist eine eingetragene Marke von Dale Medical Products, Inc. in den USA und der EU.

Dale Medical Products, Inc.
TEL.: +1-508-695-9316
www.dalemed.com



MDSS GmbH
Schiffgraben 41
D-30175 Hannover, Deutschland

