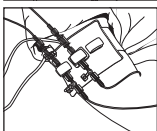
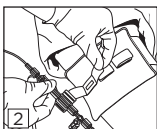
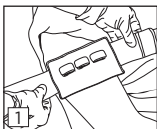


Dale®

Υποδοχή μορφομετατροπέα

Οδηγίες εφαρμογής

1. Τοποθετήστε την υποδοχή στο ύψος του φλεβοστατικού άξονα (στη μεσότητα του στήθους) και τυλίξτε την γύρω από τον βραχίονα του ασθενούς. Πιέστε τις αυτόδετες ταινίες για να ασφαλίσετε την υποδοχή.
2. Ανοίξτε τα αυτόδετα στοιχεία που χρειάζεστε, περάστε τα μέσα από τις εγκοπές των μορφομετατροπέων και πιέστε τα για να ασφαλίσετε τους μορφομετατροπέις.



Για χρήση σε έναν μόνο ασθενή. Αναλώσιμο

Βίντεο επίδειξης της τεχνικής εφαρμογής θα βρείτε στον ιστότοπο www.dalemed.com

Δεν κατασκευάζεται από φυσικό λατέξ.

Το Dale® είναι εμπορικό σήμα κατατεθέν της Dale Medical Products, Inc. στις ΗΠΑ και στην ΕΕ.

Dale Medical Products, Inc.
ΤΗΛ.: +1-508-695-9316
www.dalemed.com



MDSS GmbH
Schiffgraben 41
D-30175 Hannover, Γερμανία

