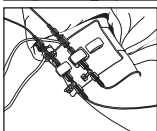
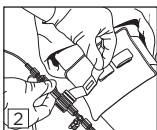
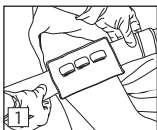


# Dale®

## Jelátalakító-tartó

### Alkalmazási utasítások

1. A tartót a phlebostatikus tengely (mellközép) mentén helyezze el, majd hajtsa a beteg karja köré. A rögzítéséhez nyomja rá a tépőzárát.
2. Nyissa fel a szükséges tépőzárás füleket, vezesse át a jelátalakító(k) nyílásán(-ain), majd a rögzítéshez nyomja le a füleket.



### Egyetlen betegen való alkalmazásra. Eldobható.

Az alkalmazást bemutató videóért látogasson el a [www.dalemed.com](http://www.dalemed.com) webhelyre.

### Nem természetes latex gumiból készült.

A Dale® a Dale Medical Products, Inc. bejegyzett védjegye az USA-ban és az EU-ban.

Dale Medical Products, Inc.  
TEL.: +1-508-695-9316  
[www.dalemed.com](http://www.dalemed.com)



**MDSS GmbH**  
Schiffgraben 41  
D-30175 Hannover, Németország

