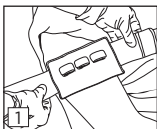


# Dale®

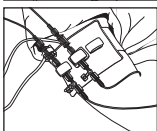
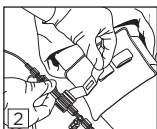
Supporto per trasduttori

## Istruzioni per l'applicazione

1. Posizionare il supporto lungo l'asse flebostatico (a metà torace) ed avvolgerlo attorno al braccio del paziente. Premere la chiusura a strappo per chiuderla.



2. Aprire opportunamente le linguette a strappo, farle passare attraverso la sfinestratura dei trasduttori e premerle per chiuderle.



**Monopaziente. Monouso.**

Per un video illustrante l'applicazione, visitare [www.dalemed.com](http://www.dalemed.com).

**Non contiene lattice di gomma naturale.**

Dale® è un marchio depositato di Dale Medical Products, Inc. negli USA e nell'UE.

Dale Medical Products, Inc.  
TEL.: +1-508-695-9316  
[www.dalemed.com](http://www.dalemed.com)



**MDSS GmbH**  
Schiffgraben 41  
D-30175 Hannover, Germania

