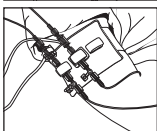
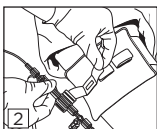
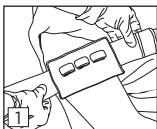


Dale®

Suporte para transdutores

Instruções de aplicação

1. Posicione o Suporte ao longo do eixo flebostático (linha axilar) e envolva em torno do braço do doente. Pressione o fixador de gancho-e-argola para fixar.
2. Abra as abas de gancho-e-argola necessárias, passe através da(s) aberturas(s) do(s) transdutor(es) e pressione para fixar.



**Para a utilização num único doente.
Descartável**

Para ver um vídeo sobre a aplicação, acesse www.dalemed.com

Não fabricado com látex de borracha natural.

Dale® é marca registada da Dale Medical Products, Inc. nos EUA e na UE.

Dale Medical Products, Inc.
TELEFONE: +1-508-695-9316
www.dalemed.com



MDSS GmbH
Schiffgraben 41
D-30175 Hannover, Alemanha

